

DECORATIVE STAMPED CONCRETE CATALOG



แคตตาล็อก
พื้นคอนกรีตพิมพ์ลาย
พีค แมททีเรียล

WWW.PEAKMATERIAL.CO.TH



ABOUT US

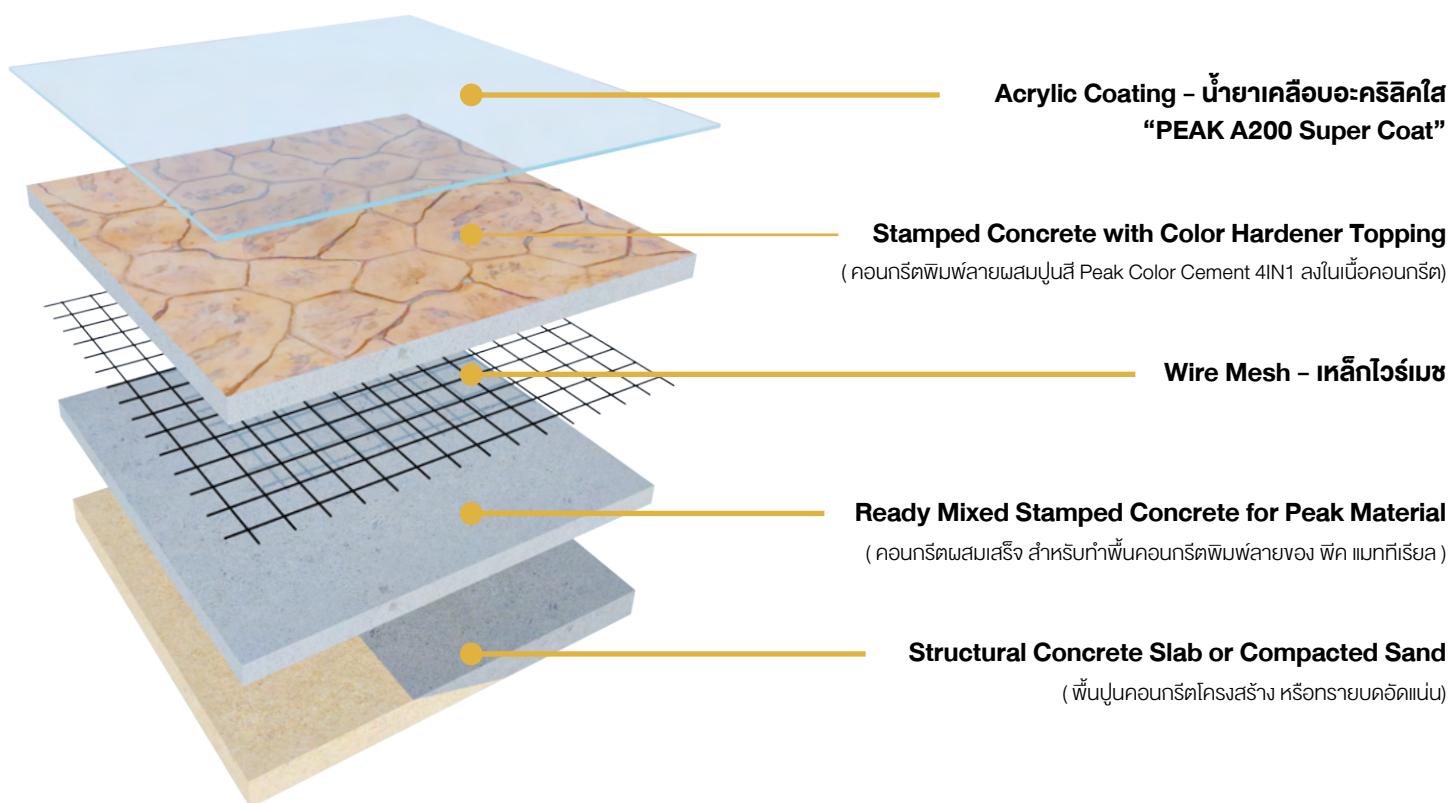
Peak Material

(เกี่ยวกับ พีค แมททีเรียล)

บริษัท พีค แมททีเรียล (Peak Material) ได้เติบโตขึ้นพร้อมกับแนวคิดที่ยึดความต้องการของลูกค้าเป็นสิ่งสำคัญ เราผสมผสานความเป็นธรรมชาติ เข้ากับวิวัฒนาการทางการผลิต และทางวิศวกรรมเพื่อตอบสนองความต้องการของลูกค้า ด้วยทีมงานคนรุ่นใหม่ประกอบด้วย สถาปนิก วิศวกรเครื่องกล วิศวกรโยธา และนักออกแบบผลิตภัณฑ์ ภายใต้การควบคุมดูแลทุกขั้นตอนจากผู้มีประสบการณ์ในงาน **Decorative Concrete** เรายินดีที่จะได้ร่วมเติมเต็มทุกจินตนาการและความต้องการส่วนตัวของลูกค้า และให้คำมั่นที่จะสร้างสรรค์ผลิตภัณฑ์ที่ตอบสนองความต้องการที่แท้จริงของลูกค้า ด้วยคุณภาพที่ดีที่สุด เพื่อความคุ้มค่าที่ลูกค้าจะได้รับและบริการที่รวดเร็วฉับไว รวมถึงบริการหลังการขายที่เราตั้งใจดูแล

CONCRETE STRUCTURE

(โครงสร้างพื้นคอนกรีตพิมพ์ลาย ชนิดเทในที่)



CONSTRUCTION

Procedures

(ขั้นตอนการทำพื้นคอนกรีตพิมพ์ลาย)



1.) ทำความสะอาดพื้นที่ที่ทำงานให้เรียบร้อย เพื่อเตรียมตั้งแบบและวางเหล็กไวร์เมช

Clear the floor surface where stamped concrete to be place. After that, install the frame work than the wire mesh will be placed on the top of the sub-grade.



2.) เทคอนกรีตตามสเปคด้วยความหนา 5 ซม. จากนั้นจึงทำการปาดเรียบไล่ระดับ

Pour the ready mixed concrete as follow the specification for 5 cm. thickness and then work in the process of toweling and grading to level and smooth the concrete.



3.) โรย “ปูนสี พิก แมททีเรียล 4IN1” ลงบนพื้นผิวคอนกรีตแล้วใช้เกรียงจัดจนสีสม่ำเสมอทั่วทั้งผืน

Apply “Peak material 4IN1” Color Hardener. After 10 minutes to absorb water from the concrete and then float it into the surface.



4.) โรย “ผงลอกแบบ เนเจอร์ ครีต” ทั่วทั้งผืนจากนั้นพิมพ์ลายด้วยแบบแม่พิมพ์ลายหินธรรมชาติ

Apply Nature Crete “Release Agent” when the concrete is ready to stamped, apply your desired release agent to the surface with either a brush, birlap bag or by hand.



5.) เมื่อพื้นคอนกรีตที่ผ่านการพิมพ์แห้งตัวแล้ว จึงทำการขัดล้างแล้วเคลือบผิวด้วยน้ำยาอะคริลิกใสกันชื้น กันชื้น กันเชื้อราเพื่ออนุรักษ์รูปของคอนกรีต และทำให้ผิวแข็งแรงง่ายต่อการดูแลรักษา อีกทั้งยังทำให้มีสีสันที่สวยงามยิ่งขึ้น

when the concrete is completely set, wash off the releasing agent and wait until the surface dry and then coat with the Acrylic Coating. the Coating will give anti-microbial and enhance the floor’s color and depth.





PATTERN

Stamped Concrete

(ลวดลาย คอนกรีตพิมพ์ลาย)



CASTLE STONE

SIZE 50*135 cm



FIELD STONE

SIZE 76*106 cm



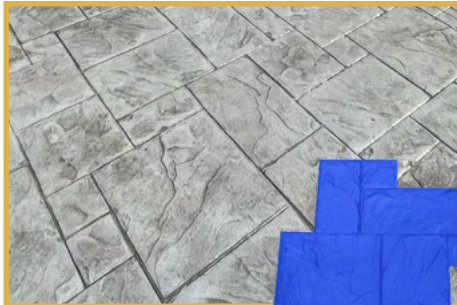
NEW RANDOM STONE

SIZE 74*74 cm



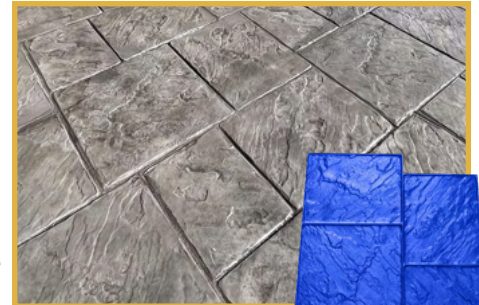
ASHLAR SLATE

SIZE 60*60 cm



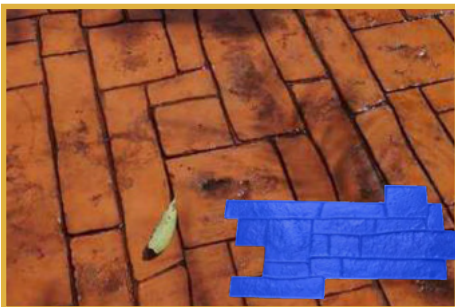
GRAND ASHLAR

SIZE 70*70 cm



NEW ASHLAR

SIZE 90*90 cm



EUROPEAN COBBLE

SIZE 50*127 cm



LONDON COBBLE

SIZE 50*115 cm



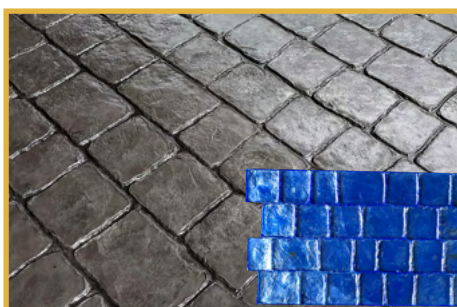
OLD ENGLISH COBBLE

SIZE 55*145 cm



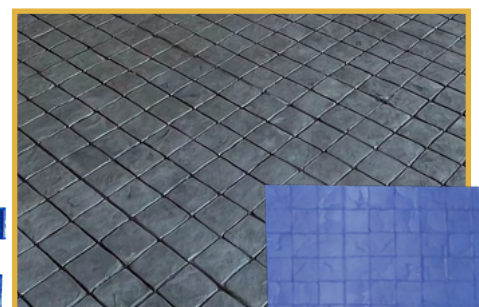
GRANITE DEEP JOINT

SIZE 85*70 cm



LONDON DEEP JOINT

SIZE 67*120 cm



GRANITE 4x4

SIZE 60*90 cm

PATTERN

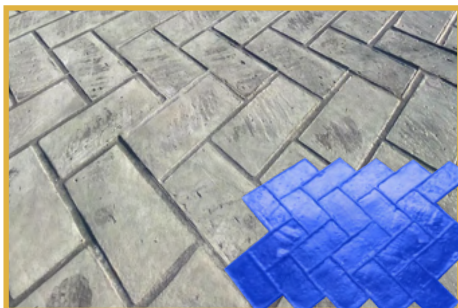
Stamped Concrete

(ลวดลาย คอนกรีตพิมพ์ลาย)



EUROPEAN FAN

SIZE 67*90 cm



HERRING BONE BRICK

SIZE 90*80 cm



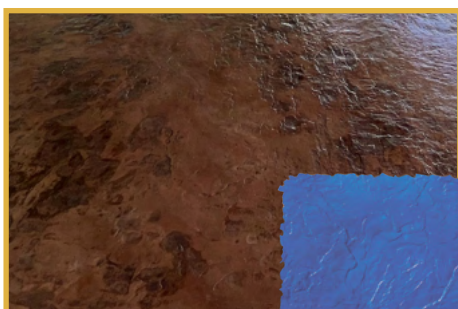
RANDOM RIVER ROCK

SIZE 75*114 cm



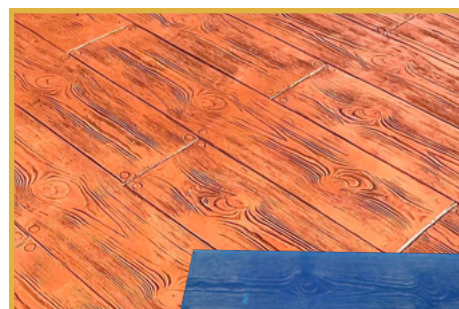
REFLECTION

SIZE 70*70 cm



SLATE TEXTURE

SIZE 60*60 cm



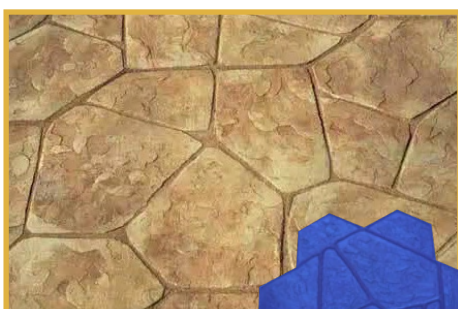
WOOD PLANK

SIZE 28*122 cm



R.B.BELGIUM

SIZE 47*94 cm



RIVER ROCK

SIZE 99*99 cm



**ROYAL
ASHLAR**

SIZE 90*90 cm



SPECIAL PATTERN

Stamped Concrete

(ลวดลาย คอนกรีตพิมพ์ลาย)



COBBLE STAR

SIZE Di 190 cm



COBBLE CIRCLE

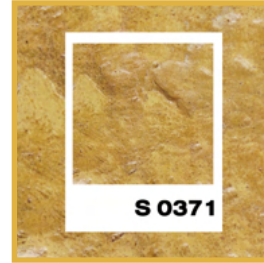
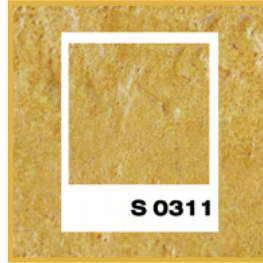
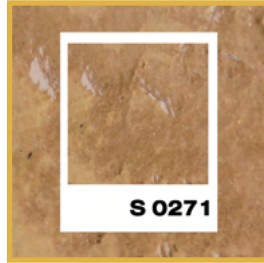
SIZE 91*65, 84*71, 89*76 cm



COLOR

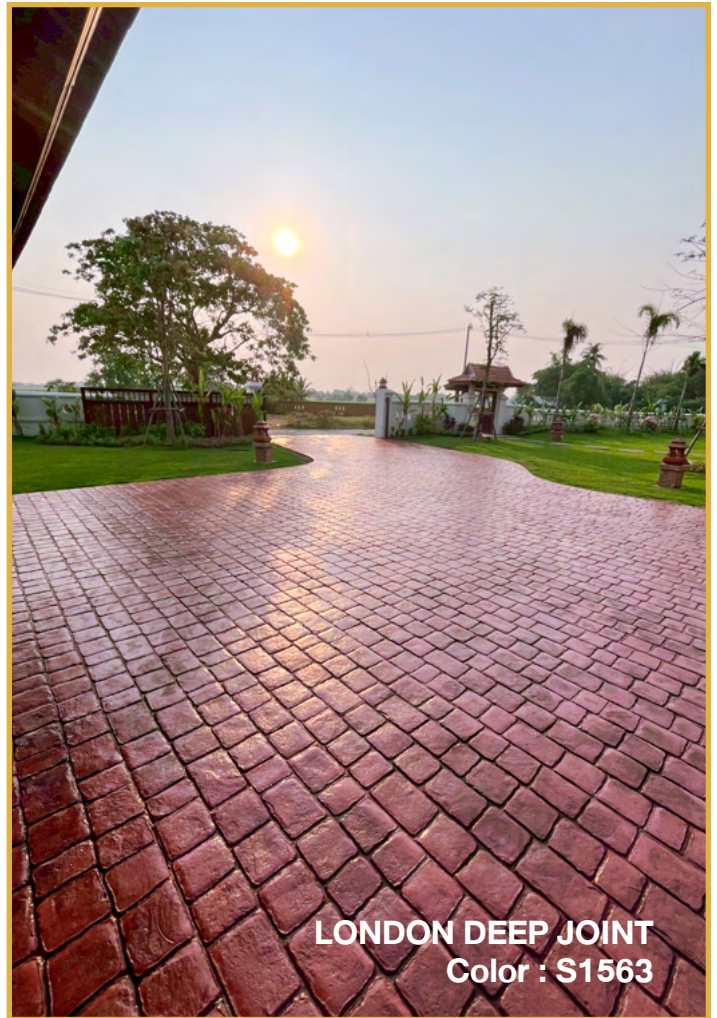
Stamped Concrete

(ตารางสี คอนกรีตพิมพ์ลาย)





GRAND ASHLAR
Color : S1061



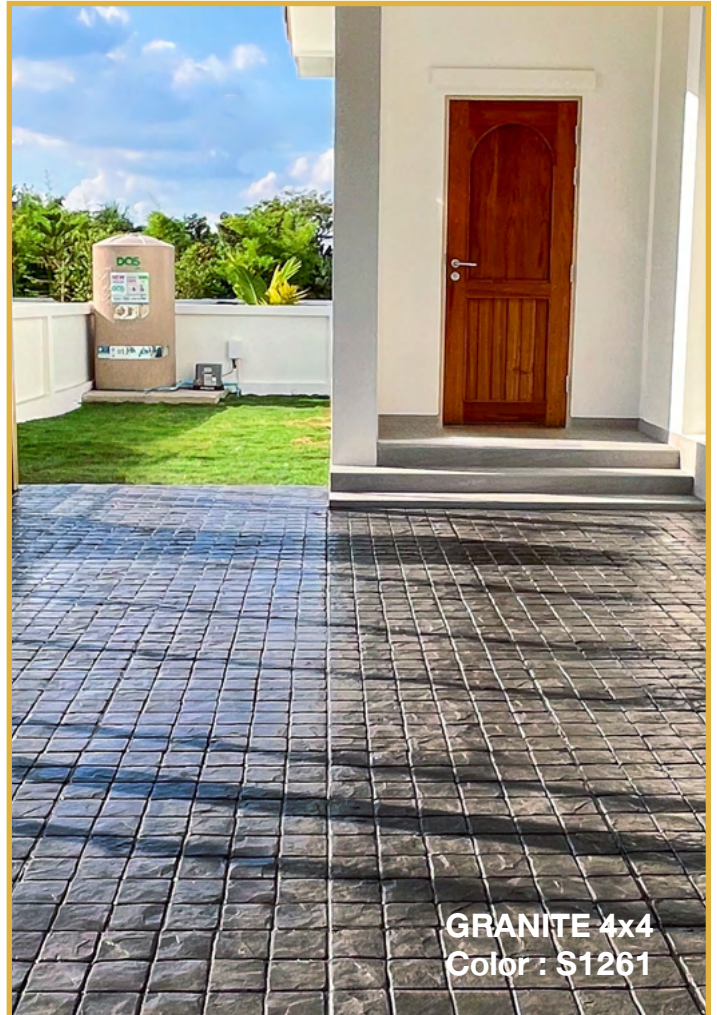
LONDON DEEP JOINT
Color : S1563



NEW RANDOM STONE
Color : S0171



REFLECTION
Color : S2161



GRANITE 4x4
Color : S1261



OLD ENGLISH COBBLE
Color : S1161



LONDON DEEP JOINT
Color : S1361



CASTLE STONE
Color : S0471



PORTFOLIO

Stamped Concrete

(ผลงาน พิค แมททีเรียล)



TONGTA STUDIO

Pattern : London Deep Joint
Color : สีเทา Code S1161

การออกแบบตกแต่งพื้นที่โดยรอบของบริษัทด้วยพื้นคอนกรีตพิมพ์ลาย นอกจากจะเพิ่มความแข็งแรงทนทาน ใช้งานได้นานดูเป็นระเบียบเรียบร้อย เหมาะต่อการใช้งาน และดูสวยงาม แล้วยังเป็นส่วนหนึ่งที่สร้างความน่าเชื่อถือให้กับบริษัทนั้นๆ ดูเป็นมืออาชีพมากยิ่งขึ้น



กระทรวงสาธารณสุข

Pattern : Granite 4x4
Color : สีเทาเข้ม Code S1361

โครงการก่อสร้างปรับปรุงพื้นทางเดินคอนกรีตพิมพ์ลาย กระทรวงสาธารณสุขดำเนินการก่อสร้าง ตามหลักวิศวกรรมและมาตรฐานงานโยธา ใช้วัสดุคอนกรีตพิมพ์ลายที่มีคุณภาพ แข็งแรงทนทานเหมาะสมกับการใช้งานในพื้นที่ราชการ เพื่ออำนวยความสะดวกและความปลอดภัยแก่บุคลากรและประชาชน



PORTFOLIO

Stamped Concrete

(ผลงาน พิค แบททีเรียล)

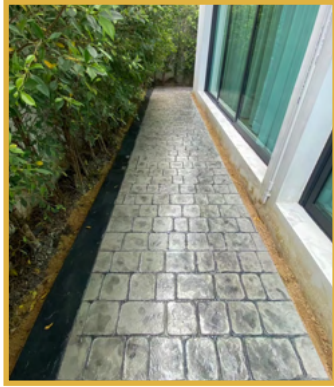


หมู่บ้าน PUAL ราชพฤกษ์

Pattern : Cobble Circle, London Deep Joint

Color : สีเทาอ่อน Code S1061

ไม่ว่าจะเป็นบ้านสไตล์ไหน ผู้อยู่อาศัยก็มักให้ความสำคัญกับการตกแต่งบริเวณโดยรอบของตัวบ้าน เพราะเป็นส่วนที่ช่วยเสริมให้บ้านมีความสวยงามน่าอยู่มากขึ้น การตกแต่งด้วยพื้นคอนกรีตพิมพ์ลายก็เป็นที่ยอมรับ สำหรับบ้านที่ต้องการทั้งความสวยงามและความแข็งแรงทนทาน เพราะสามารถเลือกสีและลวดลายให้เข้ากับสไตล์ของบ้านได้



สะพานพระปกเกล้า

Pattern : Grand Ashlar

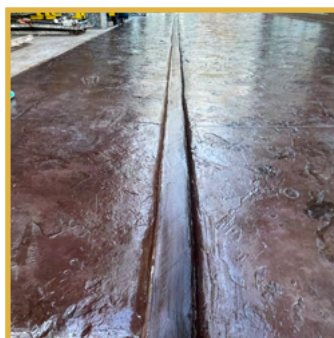
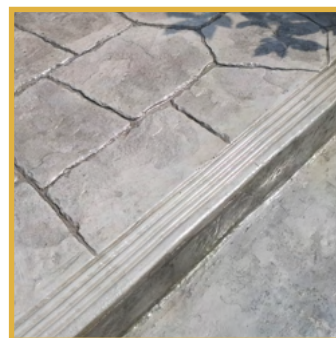
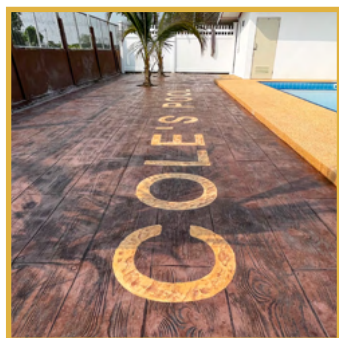
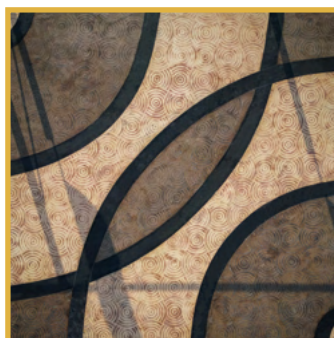
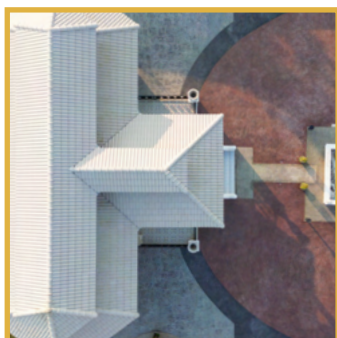
Color : สีเขียว Code S1653

งานพื้นคอนกรีตพิมพ์ลายทางเดินฟุตบอลบาท บนสะพานพระปกเกล้าก่อสร้างด้วยระบบคอนกรีตพิมพ์ลายคุณภาพสูง ให้ผิวสัมผัสแข็งแรง ทนทานต่อการใช้งานและสภาพอากาศ ลวดลายสวยงามกลมกลืนกับภูมิทัศน์ เพิ่มความปลอดภัย และคุณค่าให้พื้นที่สาธารณะอย่างยั่งยืน





บริษัท พีค แมททีเรียล จำกัด
Peak Material Co., Ltd.



บริษัท พีค แมททีเรียล จำกัด

ติดต่อสอบถาม

สาขารุงเทพและปริมณฑล : 02-125-7158, 097-441-6628

เลขที่ 75/8 หมู่ 14 ต.บางบัวทอง อ.บางบัวทอง จ.นนทบุรี 11110

สาขาเชียงใหม่ : 053-332-224, 063-114-5930

เลขที่ 205 หมู่ 7 ต.แซ่ช้าง อ.สันกำแพง จ.เชียงใหม่ 50130

